



មគ្គុទ្ទេសក៏រូបភាពឆ្ពោះទៅស្គាល់

ផ្នែករាងកាយនិង ផលិតផលសត្វព្រៃ ខុសច្បាប់

ត្រូវបានគេជួបប្រទះច្រើនជាងគេនៅក្នុងតំបន់អាស៊ីអាគ្នេយ៍

មគ្គុទ្ទេសក៏មួយនេះត្រូវបានផលិតឡើងដោយអង្គការ TRAFFIC
សម្រាប់ជួយដល់ការកំណត់អត្តសញ្ញាណបានឆាប់រហ័សលើផ្នែករាងកាយ
និងផលិតផលពីសត្វព្រៃ ដែលត្រូវបានគេធ្វើការជួញដូរច្រើននៅលើទីផ្សារ
ក្នុងតំបន់អាស៊ីអាគ្នេយ៍

អនុសញ្ញាសាយតេស

អនុសញ្ញាស្តីពីការធ្វើពាណិជ្ជកម្មអន្តរជាតិលើប្រភេទ
សត្វនិងរុក្ខជាតិព្រៃដែលកំពុងរងគ្រោះថ្នាក់

បញ្ជីឧបសម្ព័ន្ធ

I

នៃអនុសញ្ញា
សាយតេស

ជាប្រភេទដែលទទួលរងការគម្រាមកំហែងអាច
ឈានដល់ការវិនាសផុតពូជ។ ប្រភេទទាំងនេះ
ភាគច្រើនកម្រត្រូវបានគេអនុញ្ញាតឱ្យមានការធ្វើ
ពាណិជ្ជកម្មណាស់ លើកលែងតែនៅក្នុងករណី
ពិសេសជាក់លាក់ណាមួយ

បញ្ជីឧបសម្ព័ន្ធ

II

នៃអនុសញ្ញា
សាយតេស

ជាប្រភេទដែលអាចទទួលរងការគម្រាមកំហែង
ប្រសិនបើការធ្វើពាណិជ្ជកម្មពួកវាមិនមានការ
គ្រប់គ្រងបានត្រឹមត្រូវ។ វាក៏ត្រូវបានបញ្ចូលផងដែរ
នូវក្រុមប្រភេទដែលមានលក្ខណៈស្រដៀងទៅនឹង
ប្រភេទផ្សេងទៀតមានចុះក្នុងបញ្ជីឧបសម្ព័ន្ធ I និង II

ការធ្វើពាណិជ្ជកម្មអន្តរជាតិទៅលើប្រភេទមានចុះក្នុងបញ្ជីឧបសម្ព័ន្ធសាយតេស
គឺត្រូវផ្អែកទៅតាមបទប្បញ្ញត្តិជាក់លាក់។ សូមពិនិត្យមើលជាមួយអាជ្ញាធរគ្រប់គ្រង
សាយតេសរបស់អ្នកសម្រាប់ព័ត៌មានលម្អិតបន្ថែម។ ចំពោះការធ្វើពាណិជ្ជកម្មក្នុង
ស្រុក សូមពិនិត្យមើលទៅលើច្បាប់ជាតិដែលមាននៅក្នុងប្រទេសរបស់អ្នក។



ជំរី

បញ្ជីឧបសម្ព័ន្ធ 1/II*
នៃអនុសញ្ញាសាយតេស



ខ្លាធំ ឬ ខ្លាជំបង

បញ្ជីឧបសម្ព័ន្ធ I
នៃអនុសញ្ញាសាយតេស



រមាស

បញ្ជីឧបសម្ព័ន្ធ 1/II*
នៃអនុសញ្ញាសាយតេស



សៃហ្គា

បញ្ជីឧបសម្ព័ន្ធ II
នៃអនុសញ្ញាសាយតេស



កេងកង (ក្បាលដូចមានម្នាក់កាពារ)

បញ្ជីឧបសម្ព័ន្ធ I
នៃអនុសញ្ញាសាយតេស



ពង្រួល

បញ្ជីឧបសម្ព័ន្ធ I
នៃអនុសញ្ញាសាយតេស



អណ្តើកក្រាស់

បញ្ជីឧបសម្ព័ន្ធ I
នៃអនុសញ្ញាសាយតេស



ខ្លាឃ្មុំ

បញ្ជីឧបសម្ព័ន្ធ I
នៃអនុសញ្ញាសាយតេស



កែៈ

បញ្ជីឧបសម្ព័ន្ធ I
នៃអនុសញ្ញាសាយតេស



អណ្តើក

បញ្ជីឧបសម្ព័ន្ធ 1/II
នៃអនុសញ្ញាសាយតេស



ពស់ថ្លាន់

បញ្ជីឧបសម្ព័ន្ធ 1/II
នៃអនុសញ្ញាសាយតេស



ត្រកួត

បញ្ជីឧបសម្ព័ន្ធ 1/II
នៃអនុសញ្ញាសាយតេស

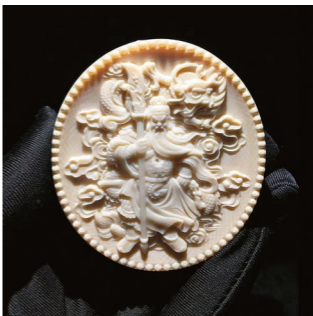
* មានករណីលើកលែងអាចអនុវត្តបានចំពោះប៉ុណ្ណោះប្រទេសនៅក្នុងប្រទេសជ្រើសរើសមួយចំនួន



ដំរី

បញ្ជីឧបសម្ព័ន្ធ
I
នៃអនុសញ្ញាសាយតេស

ភ្នំដំរី







ដំរី

បញ្ជីឧបសម្ព័ន្ធ
នៃអនុសញ្ញាសាយតេស



ពាមកន្ទុយ និងស្បែក





*



*



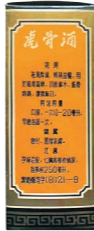
* ម្សៅកិនពីស្បែក





ខ្លាធំ ឬ ខ្លាជំបង

បញ្ជីឧបសម្ព័ន្ធ
|
នៃអនុសញ្ញាសាយតេស





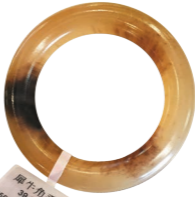
* ដុំបន្ទះស្មៅពីផ្លឹង (មានលក្ខណៈដូចដុំនំ ឬដុំជ័រ)





រមាស

បញ្ជីឧបសម្ព័ន្ធ
|
នៃអនុសញ្ញាសាយភេស



犀牛角手鐲
30.60g
35508 288000000khp
128000៛ ¥23800

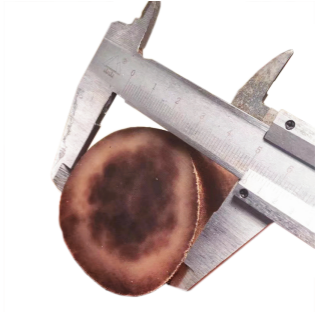


*
NO. 13010
2700៛ ¥ 500
75\$ 615000khp
(7.5g)
犀角粉



* កម្ទេចកោសពីកុយរមាស





* កម្ទេចកោសពីកុយមោស





សែហ្គា

បញ្ជីឧបសម្ព័ន្ធ

II

នៃអនុសញ្ញាសាយតេស





សែហ្គា + អណ្តើកក្រាស់

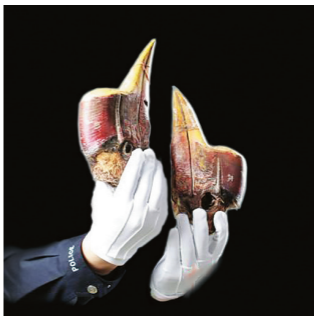




កេងកង
(ក្បាលដូចមានម្នាក់ការពារ)

បញ្ជីឧបសម្ព័ន្ធ
|
នៃអនុសញ្ញាសាយតេស







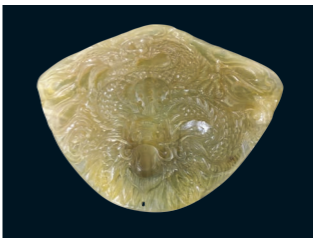
ពង្រួល

បញ្ជីឧបសម្ព័ន្ធ

I

នៃអនុសញ្ញាសាយតេស





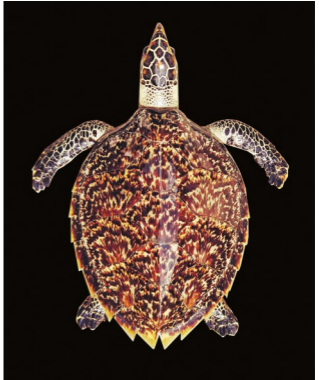
* ម្សៅកិនពីស្រកា

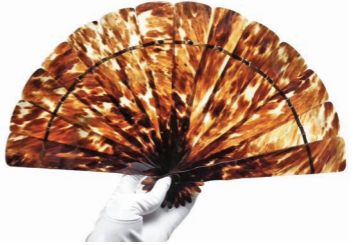




អណ្តើកក្រាស់

បញ្ជីឧបសម្ព័ន្ធ
នៃអនុសញ្ញាសាយតេស





អណ្តើកក្រាស់ + សៃហ្គា





ខ្លាឃ្មុំ

បញ្ជីឧបសម្ព័ន្ធ

I

នៃអនុសញ្ញាសាយតេស







កែ៖

បញ្ជីឧបសម្ព័ន្ធ

I

នៃអនុសញ្ញាសាយតេស





© STEVEN LIM / WILDLIFE CONSERVATION RESERVES





អណ្តើក

បញ្ជីឧបសម្ព័ន្ធ

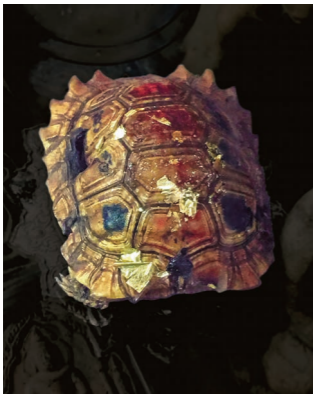
I / II

នៃអនុសញ្ញាសាយតេស





© FOTOKON / DREAMSTIME.COM





ពស់ថ្លាន់

បញ្ជីឧបសម្ព័ន្ធ

I/II

នៃអនុសញ្ញាសាយតេស





ត្រីកូត

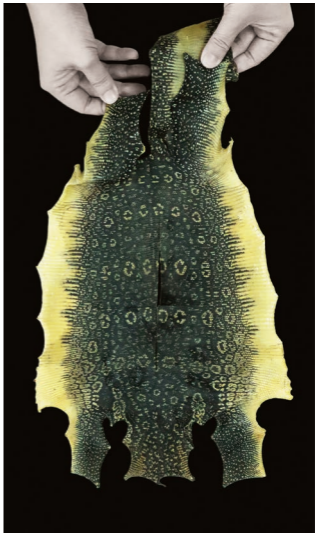
បញ្ជីឧបសម្ព័ន្ធ

I/II

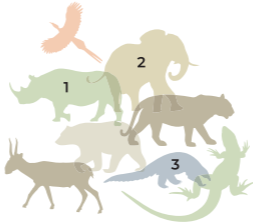
នៃអនុសញ្ញាសាយតេស



© JEDSADABODIN WICHAI / DREAMSTIME.COM



លុះត្រាតែមានការបញ្ជាក់ផ្សេងពីនេះ បើមិនដូច្នោះទេរូបភាពទាំងអស់នៅក្នុង
មគ្គុទ្ទេសក៍រូបភាពនេះគឺជារូបភាពសម្រេចបានរបស់អង្គការ TRAFFIC



ការចនារូបភាពនៅលើទំព័រគម្រប *

- 1 Richard Edwards / WWF-UK
- 2 Patrick Bentley / WWF-US
- 3 Bob Comix / Creazilla

* ការចនារូបភាពទាំងអស់នៅលើទំព័រគម្របត្រូវបានគេធ្វើកំណែឌីជីថលពីរូបថតដើម

ផ្នែករូបភាពសត្វ

ជំរី
ខ្លាធំ ឬ ខ្លាជំបង
មាស
សៃហ្គា
កេងកង (ក្បាលដូចមានមួកការពារ)
ពង្រួល
អណ្តើកក្រាស់
ខ្លាឃ្មុំ
កែវ
អណ្តើក
ពស់ថ្លាន់
ត្រកូត

- © Conor McDonnell / WWF-UK
- © Souvik Kundu / WWF
- © Richard Edwards / WWF-UK
- © Victortyakht / Dreamstime.com
- © Muhammad Alzahri Darus
- © Wildlife Reserves Singapore
- © Doug Perrine / WWF / naturepl.com
- © Jesada Sabai / Shutterstock
- © Satit Srihin / Dreamstime.com
- © Wildlife Reserves Singapore
- © Urs Woy / WWF
- © Amwu / Dreamstime.com



ការរស់រានមានជីវិត
របស់ពួកវាគឺ
អាស្រ័យលើអ្នក

WWW.TRAFFIC.ORG

TRAFFIC
the wildlife trade monitoring network

